

## BESTIMMUNGSGE- MASSE VERWEN- DUNG:

Dieses Fahrrad-Kettenschloss ist zum Abschließen von Fahrrädern, Rollern, und ähnlichen Fahrzeugen an dafür vorgesehenen und geeigneten Stellen oder festen Objekten gedacht. Andere Verwendung oder Veränderung am Produkt gelten als nicht bestimmungsgemäß und können zu Risiken wie Verletzungen und Beschädigungen führen. Für Schäden, die aus der nicht bestimmungsgemäßen Verwendung resultieren, übernimmt der Inverkehrbringer keine Haftung. Das Produkt ist nicht für den gewerblichen Einsatz bestimmt.

## ! SICHERHEITS- HINWEISE!

**ACHTUNG!** Nicht geeignet für Kinder unter 36 Monaten. Gefahr des Verschluckens von Kleinteilen. Dieses Produkt ist kein Spielzeug. Halten Sie dieses Produkt fern von Kindern.

**ACHTUNG!** Batterien können beim Verschlucken lebensgefährlich sein, daher muss dieses Produkt und die dazugehörigen Batterien für Kleinkinder unzugänglich aufbewahrt werden. Sollte jemand eine Batterie verschlucken, so muss sofort medizinische Hilfe in Anspruch genommen werden. Aus Sicherheitsgründen bitten wir Sie, diese Bedienungsanleitung und die darin enthaltene Sicherheitshinweise genauso durchzulesen und aufzubewahren, da sie Ihnen bei Problemen mit Ihrem Fahrrad-Kettenschloss immer hilfreich sein kann. Die Anleitung ist ein fester Bestandteil dieses Produktes und muss bei Weitergabe des Produktes an Dritte mitgegeben werden. Nehmen Sie keine Veränderungen an dem Fahrrad-Kettenschloss vor, da dies eine starke Auswirkung auf die Funktionen und Sicherheit hat.

Überprüfen Sie regelmäßig den Zustand und die Funktion des Fahrrad-Kettenschlosses. Ein defektes Fahrrad-Kettenschloss ist fachgerecht zu entsorgen (siehe Entsorgung).

### SCHLÜSSEL MIT LED-BELEUCHTUNG:

Vermeiden Sie direkt in den Lichtstrahl zu schauen. Entfernen Sie die Batterien aus dem Schlüssel, wenn Sie diesen über einen längeren Zeitraum nicht benutzen.

Entladene Batterien müssen unverzüglich aus dem Schlüssel entfernt werden, um ein Auslaufen der Batterien zu vermeiden. Ausgelaufene Batterien müssen sofort aus dem Schlüssel entfernt werden, um eine Beschädigung zu vermeiden.

### BATTERIEHINWEIS:

Batterien dürfen nicht auseinander genommen, ins Feuer geworfen oder kurzgeschlossen werden.

### VORSICHT!

Ausgelaufene oder beschädigte Batterien können bei Berührung mit der Haut Verätzungen verursachen. Berühren Sie die Batterien nicht mit bloßen Händen. Batterien sollten nicht in der Nähe von Kindern aufbewahrt werden. Sollte eine Batterie verschluckt worden sein, suchen Sie bitte umgehend einen Arzt auf.

Verwenden Sie nur Batterien gleicher Hersteller. Setzen Sie Batterien Ihrer Polarität entsprechend in das dafür vorgesehene Batteriefach ein.

Verwenden Sie keine Kombinationen aus alten und neuen Batterien oder Akkus. Lagern Sie Ihre Batterien trocken und kühl, nicht feucht. Werfen Sie Batterien auf keinen Fall ins Feuer.

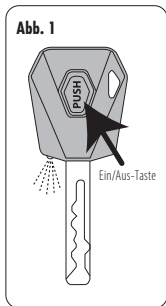
Schließen Sie Batterien nicht kurz. Ein Sicherheitsgründen verlieren auch bei der Lagerung einen Teil ihrer Energie.

Leere Batterien oder verbrauchte Akkus sind fachgerecht zu entsorgen. Einwegbatterien dürfen nicht geladen werden. Lagern Sie Einwegbatterien getrennt von entladenen Batterien, um Verwechslungen zu vermeiden.

### SCHLÜSSEL MIT LED-LICHT:

#### Ein-/Aus-schalten (Abb. 1)

Drücken Sie die Ein/Aus-Taste auf der Oberseite des Schlüsselgriffs und halten Sie dies gedrückt, um das LED-Licht einzuschalten. Beim Loslassen der Ein/Aus-Taste geht das LED-Licht aus.



#### Batteriewechsel: (Abb. 2)

a) Öffnen Sie das Batteriefach mit einem flachen Schraubenzieher. Stecken Sie den Schraubenzieher wie abgebildet in den Schlitz und schieben Sie das Batteriefach ein Stück weit aus dem Schlüssel. Nun ziehen Sie das Batteriefach vorsichtig ganz aus dem Schlüssel heraus.

b) Ziehen Sie die Batterie aus der Halterung heraus, verbiegen Sie sie dabei nicht die Kontaktdrähte. Anschließend können Sie eine neue Batterie (CR1620/3V) in die Halterung stecken. Achten Sie auf die richtige Polarität: der Pluspol muss nach unten zeigen. Stecken Sie nun die Batteriehalterung wieder bis zum Anschlag in das Batteriefach.

### REINIGUNG UND PFLEGEHINWEIS:

Das Fahrrad-Kettenschloss ist wartungsfrei. Nicht ins Wassertauchen. Kühl, trocken und vor UV-Licht geschützt lagern.

### ENTSORGUNG:

Entsorgen Sie die Verpackung sortenrein. Geben Sie Pappe und Karton zum Altpapier, Folien in die Wertstoffsammlung.

### BATTERIEENTSORGUNG:

#### Batterien und Akkus umweltgerecht entsorgen:

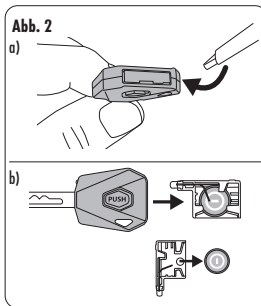
Batterien und Akkumulatoren (Akkus) enthalten Ressourcen und Schadstoffe. Jeder Verbraucher ist deshalb gesetzlich verpflichtet, Alt-Batterien und Alt-Akkus an einer zugelassenen Sammelstelle abzugeben. Dadurch werden sie einer umwelt- und ressourcenschonenden Verwertung zugeführt.

Aufschadstoffhaltigen Batterien finden Sie die chemischen Symbole Cd für Cadmium, Hg für Quecksilber und Pb für Blei. Batterien sind mit dem folgenden Symbol gekennzeichnet, welches bedeutet, dass Batterien nicht über den Hausmüll entsorgt werden dürfen:



Haushalts-Batterien und -Akkus können überall, wo vergleichbare Produkte verkauft werden, kostenlos wieder zurückgegeben werden – unabhängig davon, wo sie gekauft wurden und unabhängig von Marke und Typ.

Bitte geben Sie defekte Batterien bei der Schadstoffsammlung des lokalen Wertstoff-/Recyclinghofes ab.



### Elektro-Altgeräte umweltgerecht entsorgen:

Elektrogeräte sind mit dem folgenden Symbol gekennzeichnet, welches bedeutet, dass Elektro- und Elektronikgeräte nicht über den Hausmüll entsorgt werden dürfen:



Elektrogeräte enthalten wertvolle Ressourcen und auch Schadstoffe, die, wenn sie unsachgemäß entsorgt werden, eine Gefahr für die Umwelt und Gesundheit von Menschen verursachen können.

Jeder Verbraucher ist deshalb gesetzlich verpflichtet, Elektro-Altgeräte an einer zugelassenen Sammel- oder Rücknahmestelle, zum Beispiel beim lokalen Wertstoffhof oder Recyclinghof, abzugeben. Elektro-Altgeräte werden dort kostenlos angenommen und einer umwelt- und ressourcenschonenden Verwertung zugeführt.

#### Warum müssen Elektro-Altgeräte bei einer Sammelstelle abgegeben werden?

Elektrogeräte enthalten wertvolle Ressourcen und auch Schadstoffe. Die Sammelstellen geben die Altgeräte an zertifizierte Entsorgungsfachbetriebe, die zunächst prüfen, ob eine Aufarbeitung und Wiederverwendung der Geräte möglich ist. Im Idealfall lassen sich alte Produkte aufarbeiten. Ist die Wiederverwendung nicht möglich, werden die Altgeräte entsprechend behandelt. Schadstoffe werden aus den Geräten entfernt und wertvolle Ressourcen der Verwertung zugeführt. Dadurch werden die Umwelt und die knapper werdenden Ressourcen geschont.

#### Hinweis zur Abfallvermeidung:

Nach den Vorschriften der Richtlinie 2008/98/EG über Abfälle und ihrer Umsetzung in den Gesetzgebungen der Mitgliedstaaten der Europäischen Union haben Maßnahmen der Abfallvermeidung grundsätzlich Vorrang vor Maßnahmen der Abfallwirtschaft. Als Maßnahmen der Abfallvermeidung kommen bei Elektro- und Elektronikgeräten insbesondere die Verlängerung ihrer Lebensdauer durch Reparatur defekter Geräte und die Veräußerung funktionsstichtiger gebrauchter Geräte anstelle ihrer Zuführung zur Entsorgung in Betracht. Weitere Informationen enthält das Abfallvermeidungsprogramm des Bundes unter Beteiligung der Länder.

### Batterien und Leuchtmittel bitte entfernen!

Alt-Batterien und Alt-Akkus, die nicht vom Elektro-Altgeräte umschlossen sind, entfernen Sie bitte vor der Abgabe aus den Geräten. Bitte entsorgen Sie dann wie zuvor beschrieben. Lampen/Leuchtmittel, die zerstörungsfrei aus dem Altgerät entnommen werden können, entfernen Sie bitte ebenfalls vor der Abgabe von Elektro-Altgeräten. Bitte entsorgen Sie beides dann getrennt wie zuvor beschrieben.

Art.Nr. 12-092993.73  
NAN 8767919  
EAN: 4049118604379  
Charge: KRBE7909  
Produktionsdatum: 2023

### Inverkehrbringer:

Jansen Fashion Group GmbH  
Widdiger Straße 1-9  
50389 Wesseling  
Germany

WEEE: DE90878156

Mail: [info@jansen-fashiongroup.de](mailto:info@jansen-fashiongroup.de)  
[www.jansen-fashiongroup.de](http://www.jansen-fashiongroup.de)

